



Winkelbungalow SH 136 WB Var. C & D

134m² Wohn- u. Nutzfläche

Wohnen auf einer Ebene - ein Wohnkonzept, das nach wie vor im Trend ist. Dies hat unsere Architekten dazu bewegt, den Grundriss dieses beliebten Winkelbungalows noch einmal zu modifizieren. Das Ergebnis kann sich sehen lassen - Variante D: einfach genial!

Durch die Cathedraldecke im Wohnbereich und das Panoramafenster entsteht eine Kombination aus beeindruckendem Raumgefühl mit phänomenalem Ausblick. Und auch die exklusive Ausstattung des Hauseingangsbereiches kann sich sehen lassen. Bei der Variante C wird der mittig positionierte Vorbau des Wohnzimmers mit seinen bodentiefen Fensterelementen zum integrierten Wintergarten. Der moderne Grundriss bei beiden Varianten bietet unter anderem ein Schlafzimmer mit Ankleide und direkter Anbindung an das Bad sowie einen großzügig gestalteten Wohn-/Essbereich mit offener Küche. Wer möchte diesen Winkelbungalow nicht sein Eigen nennen...

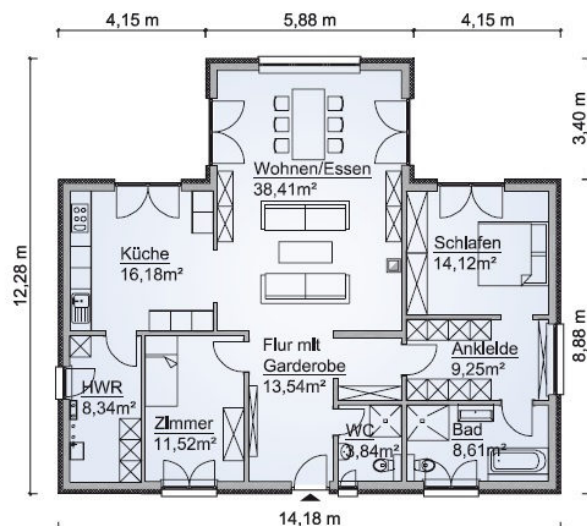


Grundrissbeispiel SH 136 WB Variante C

SH 136 WB – Var. C
3 Zimmer

134,86 m² Wohn- und Nutzfläche
123,81 m² Wohn- und Nutzfläche nach WoFIV

ERDGESCHOSS





Grundrissbeispiel SH 136 WB Variante D

SH 136 WB – Var. D
3 Zimmer

133,33 m² Wohn- und Nutzfläche
123,81 m² Wohn- und Nutzfläche nach WoFIV

ERDGESCHOSS

